

MAPA DO CELÓW PROJEKTOWYCH

Skala 1:500
Miejscowość: Kłobuck
Jednostka ewidencyjna: Kłobuck- obszar wiejski (240601_5)
Obręb ewidencyjny: Lgota (0007)
Działka nr: 599/3
Mapę wykonał:
Usługi Geodezyjno-Kartograficzne "GEONET"
mgr inż. Paweł Woźniak
Geodeta uprawniony Paweł Woźniak - świad. nr 18902 - zakres 1,2

Id zgłoszenia roboty: GKN.6640.2011.2017
Układ współrzędnych prostokątnych płaskich - sekcja: 6.143.29.25.2.1, 6.143.29.25.2
Układ wysokości: Kronsztadt 86
Data opracowania mapy: 10.10.2017 r.
Oznaczenie granicy obszaru aktualizacji:

Usługi Geodezyjno-Kartograficzne
"GEONET" mgr inż. Paweł Woźniak
42-100 Kłobuck, ul. Rómmła 1b/12
Regon 240002645, NIP 574-120-85-12
tel. kom. 0500 289 600

GEODETA UPRAWNIONY
mgr inż. Paweł Woźniak
ŚWIAD. NR 18902

Uwaga:
- Mapę opracowano na podstawie bezpośredniego pomiaru w ramach roboty geodezyjnej GKN.6640.2011.2017 oraz na podstawie mapy zasadniczej.
- Kolorem zielonym wkreślono granice działek na podstawie danych z operatów P.2406.2000.299 oraz mapy ewidencyjnej.
- Mapa została wykonana z wyłączeniem treści § 79 ust. 5 Rozporządzenia Ministra Spraw Wewnętrznych i Administracji z dnia 9 listopada 2011 r. (Dziennik Ustaw Nr 263 poz. 1572).
- W dziale III KW CZ2C/00023926/3 (dla działki nr 599/3) brak jest służebności gruntowych.
- Dla działki nr 599/3 nie ma obowiązującego planu zagospodarowania przestrzennego.
- Nie wyklucza się istnienia w terenie innych nie wykazanych na niniejszej mapie urządzeń podziemnych, które nie były zgłoszone do inwentaryzacji lub o których brak jest informacji w instytucjach branżowych.

Z materiałów z narad koordynacyjnych
naniesiono projekt 3.11.2017

w dniu 12.10.2017

STAROSTWO POWIATOWE
w KŁOBUCKU
42-100 Kłobuck
ul. Rynek im. Jana Pawła II 13
tel. (0-34) 310-95-00
REGON 151399048 NIP 574-17-83-156

Poświadczam, że niniejszy dokument został opracowany w wyniku prac geodezyjnych i kartograficznych, których rezultaty zawiera operat techniczny wpisany do ewidencji materiałów państwowego zasobu geodezyjnego i kartograficznego	
Organ prowadzący państwowy zasób geodezyjny i kartograficzny	Starosta Kłobucki
Identyfikator ewidencyjny materiału zasobu-operatu technicznego	P.2406.2000.299
Data wpisania operatu technicznego do ewidencji materiałów zasobu	25.10.2017
Imię, nazwisko i podpis osoby reprezentującej organ	Z up. STAROSTY

mgr inż. Jacek Kuźnik
Kierownik Powiatowego Ośrodka Dokumentacji
Geodezyjnej i Kartograficznej w Wydziale GKN
Starostwa Powiatowego w Kłobucku

ORIENTACJA
Skala 1:80000



ZA ZGODNOŚĆ
Z ORYGINAŁEM

30-10-2017

Legenda:

- granica opracowania
- obrzeże betonowe
- nawierzchnia z kostki brukowej
- ☒ urządzenie siłowni
- ☐ strefa bezpieczeństwa
- elementy małej architektury:
ławki, kosze na śmieci, tablice z regulaminem

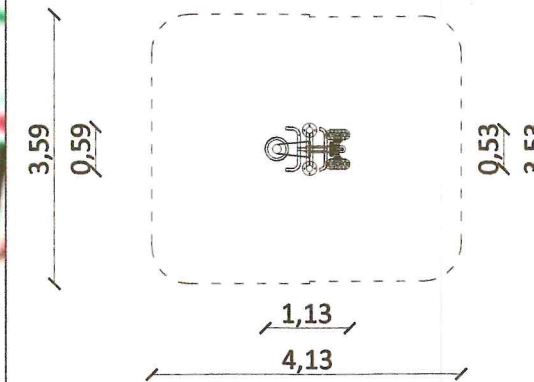
Land Art Projekt s.c. Magdalena Feil-Bereta, Damian Mytych
ul. Zacisze 7/8, 31-156 Kraków
NIP: 676-245-13-42

Rysunek: Projekt Zagospodarowania Terenu	Data: 10.2017
Inwestor: Gmina Kłobuck ul. 11 Listopada 6, 42-100 Kłobuck	Skala: 1:500
Obiekt: Kłobuck, Obręb: 0007 - Lgota, działka ew.599/3	Nr rys.: 1
Nazwa Inwestycji: Budowa siłowni zewnętrznej	
Projektował: mgr inż. arch. Michał Matejczyk	Branża: architektoniczna
mgr inż. Magdalena Feil-Bereta	Uprawnienia: 2/11/SLOKK
mgr inż. Damian Mytych	Podpis: <i>Magdalena Feil-Bereta</i> <i>Damian Mytych</i>

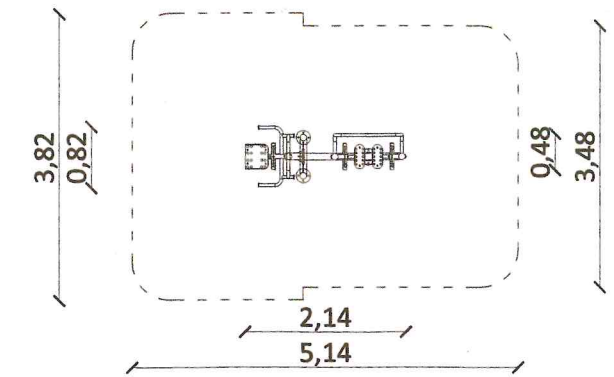
1. W razie wątpliwości do niniejszego opracowania należy kontaktować się z projektantem.
2. Wszystkie stosowane urządzenia i wyposażenie powinny spełniać aktualnie obowiązujące normy i przepisy.

URZĄDZENIA I STREFY BEZPIECZEŃSTWA:

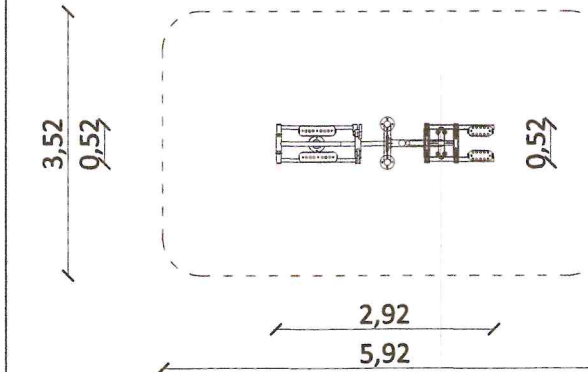
1 Twister/Stepper



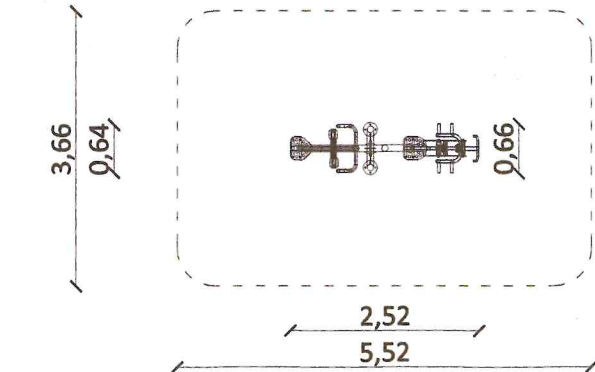
2 Wahadło/Biegacz



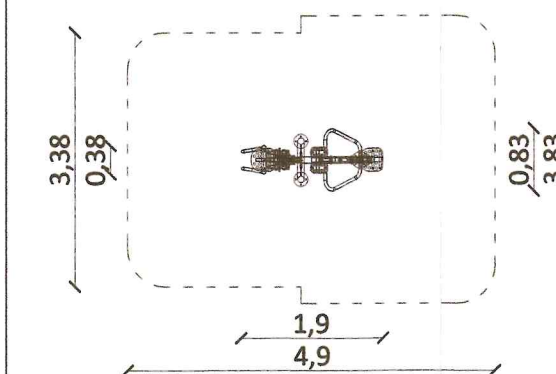
3 Orbitrek/Narciarz



4 Rower/Jeździec



5 Motyl A/Wioślarz



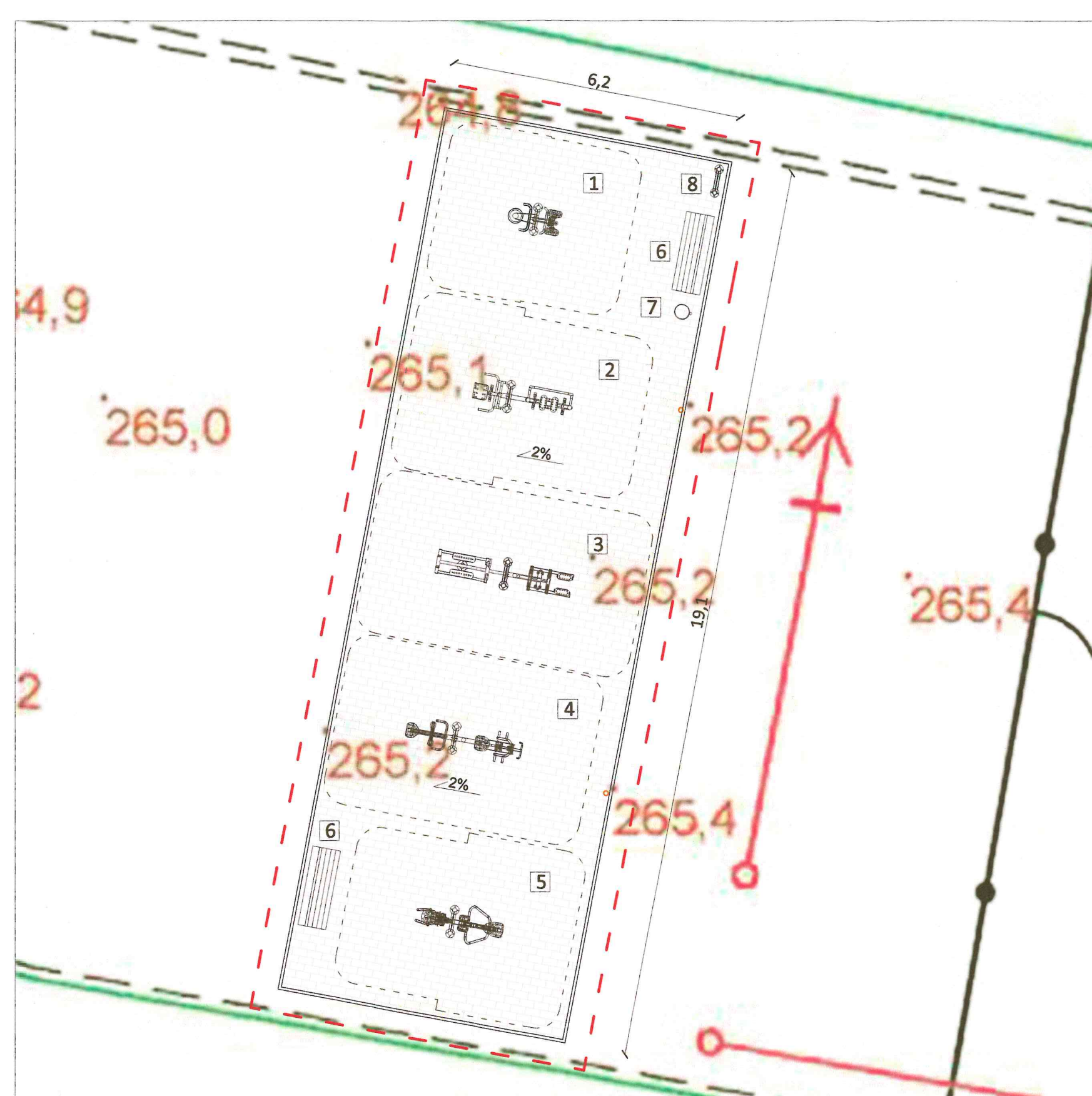
6 ławka z oparciem - 2 szt.

7 Kosz na śmieci

8 Tablica z regulaminem

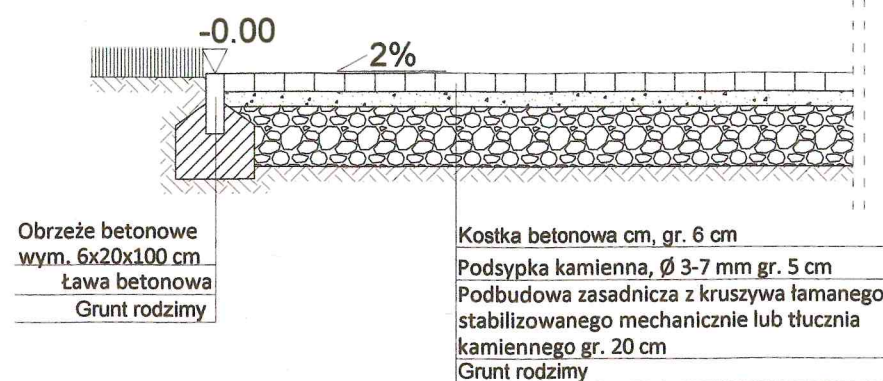
Bilans terenu:

Powierzchnia opracowania - 145,1 m²
 Powierzchnia kostki betonowej - 115,8 m²
 Długość obrzeża betonowego - 50,6 mb
 Ilość zestawów urządzeń siłowych - 5 szt.
 Ilość stanowisk do ćwiczeń - 10 szt.



PRZEKRÓJ PRZEZ NAWIERZCHNIĘ

SKALA 1:25



Land Art Projekt s.c. Magdalena Feil-Bereta, Damian Mytych			
ul. Zacisze 7/8, 31-156 Kraków		NIP: 676-245-13-42	
Rysunek:	Rzut siłowni zewnętrznej	Data:	10.2017
Inwestor:	Gmina Kłobuck ul. 11 Listopada 6, 42-100 Kłobuck	Skala:	1:100
Obiekt:	Kłobuck, Obręb: 0007 - Lgota, działka ew.599/3	Nr rys.:	2
Nazwa Inwestycji: Budowa siłowni zewnętrznej			
Projektował:	Branża:	Uprawnienia:	Podpis:
mgr inż. Magdalena Feil-Bereta	architektoniczna	-	Magdalena Feil-Bereta
mgr inż. Damian Mytych	architektoniczna	-	Damian Mytych

MAPA DO CELÓW PROJEKTOWYCH

Skala 1:500
 Miejscowość: Kłobuck
 Jednostka ewidencyjna: Kłobuck- obszar wiejski (240601_5)
 Obręb ewidencyjny: Lgota (0007)
 Działka nr: 599/3
 Mapę wykonał:
 Usługi Geodezyjno-Kartograficzne "GEONET"
 mgr inż. Paweł Woźniak
 Geodeta uprawniony Paweł Woźniak - świad. nr 18902 - zakres 1,2

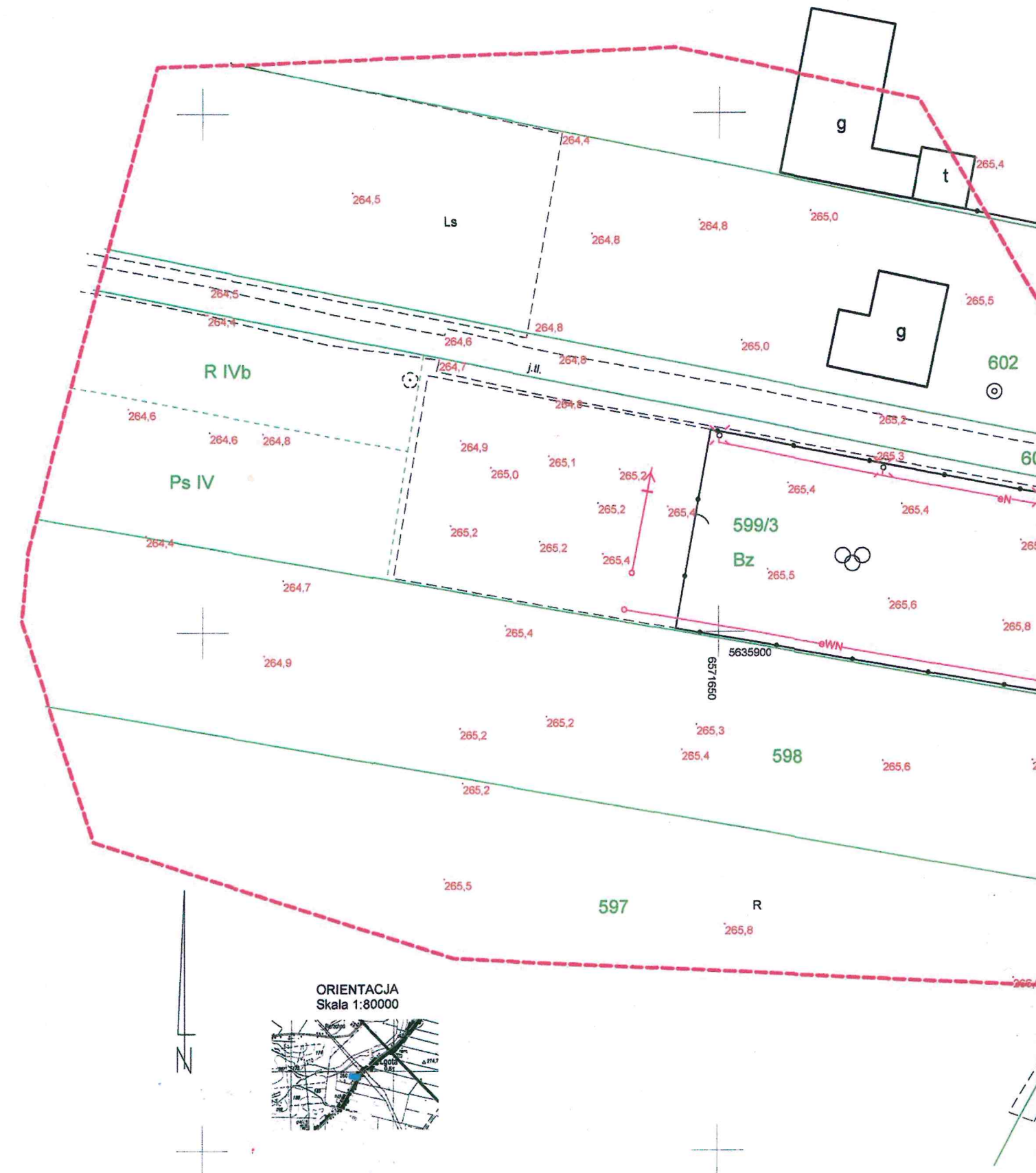
Id zgłoszenia roboty: GKN.6640.2011.2017
 Układ współrzędnych prostokątnych płaskich - sekcja: 6.143.29.25.2.1, 6.143.29.25.2.2
 Układ wysokości: Kronsztadt 86
 Data opracowania mapy: 10.10.2017 r.
 Oznaczenie granicy obszaru aktualizacji: -----

Usługi Geodezyjno-Kartograficzne
"GEONET" mgr inż. Paweł Woźniak
 42-100 Kłobuck, ul. Rómmła 1b/12
 Regon 240002645, NIP 574-120-85-12
 tel. kom. 0500 289 600

GEODETA UPRAWNIONY
 mgr inż. Paweł Woźniak
 ŚWIADECTWO NR 18902

Uwaga:

- Mapę opracowano na podstawie bezpośredniego pomiaru w ramach roboty geodezyjnej GKN.6640.2011.2017 oraz na podstawie mapy zasadniczej.
- Kolorem zielonym wkreślono granice działek na podstawie danych z operatów P.2406.2000.299 oraz mapy ewidencyjnej.
- Mapa została wykonana z wyłączeniem treści § 79 ust. 5 Rozporządzenia Ministra Spraw Wewnętrznych i Administracji z dnia 9 listopada 2011 r. (Dziennik Ustaw Nr 263 poz. 1572).
- W dziale III KW CZ2C/00023926/3 (dla działki nr 599/3) brak jest służebności gruntowych.
- Dla działki nr 599/3 nie ma obowiązującego planu zagospodarowania przestrzennego.
- Nie wyklucza się istnienia w terenie innych nie wykazanych na niniejszej mapie urządzeń podziemnych, które nie były zgłoszone do inwentaryzacji lub o których brak jest informacji w instytucjach branżowych.



Z materiałów z porad koordynacyjnych
 naniesiono projekt *3y.12.3.106*
 w dniu12.....2017
 STAROSTWO POWIATOWE
 w KŁOBUCKU
 42-100 Kłobuck
 ul. Rynek im. Jana Pawła II 13
 tel. (0-34) 310-95-00
 REGON 151399048 NIP 574-17-83-156

